

Акционерное общество «Ройс Флорен Б.В.» начало заниматься укладкой полов в конце 60-х годов.

«Ройс Флорен» специализируется в области промышленных полов на цементной основе, к которым предъявляются повышенные требования.

Нашей основной специализацией является укладка полов для боен; гранитных, ударопрочных и полимер- модифицированных цементных покрытий пола.

Комбинируя наш опыт и знания с широким ассортиментом продукции, мы в состоянии предложить комплексные решения для ваших пожеланий относительно полового покрытия. Мы можем предложить вам также высококачественные сливные колодцы и желоба из нержавеющей стали, а также упорные бордюры для защиты ваших стен.

Смотрите весь наш ассортимент на сайте www.ruysvloeren.nl

Заказчики полов Margia:

Vion Food Group Holland (24 000 m ²)	Adriaens Zottegem Belgium (4 000 m ²)
Huuskes Enschede Holland (18 000 m ²)	Ter Beke Group Belgium (14 000 m ²)
Van Drie Group Holland (15 000 m ²)	Bens Belgium (6 500 m ²)
Tonnies Fleischwerke Germany (21 500 m ²)	Comeco Meat Group Belgium (7 000 m ²)
Tummel Fleisch Germany (5 000 m ²)	Inalca Italy (8 000 m ²)
Rugenwalder Fleisch Germany (5 500 m ²)	Montorsi – Italsalumi Italy (13 500 m ²)
Smithfield Inc. USA (19 000 m ²)	Cadeo Italy (5 000 m ²)
Premium Standard Foods USA (14 500 m ²)	Miccarna Switzerland (3 000 m ²)
Armour Swift Eckrich USA (7 000 m ²)	SVA Vitre France (4 000 m ²)
IPC Indiana Packers USA (6 500 m ²)	WD Meats Ireland (5 000 m ²)
Campofrio Spain (6 000 m ²)	Brinky Savernaia Russia (15 000 m ²)
El Pozo Spain (9 000 m ²)	Miratorg Belgorod Russia (7 000 m ²)
Carniques Celra (8 000 m ²)	

RUYS vloeren ROYС ПОЛ

Curaçao 30, 7332 BM Apeldoorn, Nederland

Postbus 558, 7300 AN Apeldoorn

tel. +31-55-55.53.63

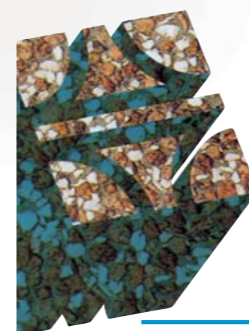
fax +31-55-533.79.59

e-mail: info@ruysvloeren.nl

website: www.ruysvloeren.nl

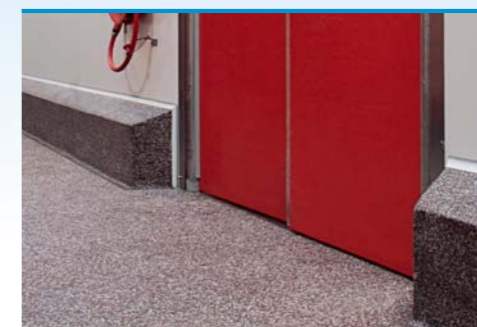


Представительство в России
ООО «Ист-Вест Сервис»
105005, г. Москва
улица Радио, д.24, кор.1
Бизнес-центр «Яуза Тауэр»
моб. тел. +7 926 477 22 71
раб.тел: +7 (495) 739-11-22
факс: +7 (495) 739-22-11
email: ews-info@mail.ru
веб-сайт: www.ruysvloeren.ru



RUYS vloeren ROYС ПОЛ

РАЗ И НАВСЕГДА!

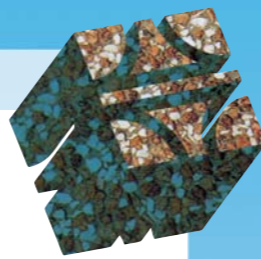


Margia / Марджия Пол

Пол для бойни / Пищевая промышленность



Более безопасное и эффективное рабочее место



Акционерное общество «Ройс Флорен Б.В.» расположенное в г. Апелдорн (Нидерланды), является эксклюзивным производителем полов Марджия. Пол Марджия уникален благодаря своим противоскользящим свойствам, устойчивостью к воздействию крови и жирных кислот, поэтому, даже после интенсивной работы не появляются трещины или разломы.

Эти качества пола Марджия очень хорошо подходят для применения в пищевой промышленности, к примеру — в цехах забоя свиней, крупного рогатого скота и домашней птицы, в разделочных цехах, а также на других предприятиях, перерабатывающих продукты питания, среди которых, к примеру, предприятия, перерабатывающие овощи и фрукты.

«Ройс Флорен» сможет предложить вам услуги 50 наших сотрудников, которые имеют около 100 лет опыта в укладке отличных и лёгких в уходе полов.

Продукт



Пол, изготовленный из смеси цемента и гранита, имеет толщину в приблизительно 5 см, и накладывается прямо на правильно подготовленное, армированное конструктивное основание. Полы Марджия состоят из двух слоёв. Нижний слой — это бетон специального состава, его толщина около 35 мм. На ещё свежий бетон нижнего слоя наносится покрывающий слой, который везде имеет одинаковую толщину в 15 мм. Гранит в этом слое, качество которого многократно проверяется, придаёт полу Марджия противоскользящие свойства. Применяемый природный гранит обладает таким качеством, что даже после интенсивного использования он станет изнашиваться неравномерно, из-за чего сохранится противоскользящее действие. После нанесения эти слои сдавливаются вместе при помощи роликов и дегидрируются таким образом, что получается неабсорбирующий верхний слой.

Компактность материала — это объяснение тому, почему кровь и жирные кислоты не оказывают негативного воздействия на него. На сильно спрессованной поверхности, кроме этого, при обычном использовании не появляются трещины. Полы Марджия в производственных помещениях могут укладываться без швов с плитусами, ступеньками, приподнятыми участками и желобами, причём бетон во всех местах будет обладать одинаковым качеством. Полы Марджия противостоят воздействию крови, жирных кислот и соков от фруктов и овощей (РН > 3); этим полам не вредят обычные моющие средства (в т.ч. аппараты, смывающие грязь горячей струёй воды высокого давления).

Срок службы пола Марджия рассчитывается на 30 лет; этот пол соответствует всем требованиям нормативов HACCP, EU и USDA.

Применение



Качества полов Марджия уже сделали более безопасной и эффективной рабочую обстановку на многих предприятиях, перерабатывающих продукты питания по всему миру. «Ройс Флорен» обустроило сотни тысяч квадратных метров полов в Европе, Америке и в России, главным образом на предприятиях по переработке мяса и домашней птицы, но также — овощей и фруктов. Полы Марджия обладают рядом преимуществ для всех секторов пищевой промышленности, где иные типы полов являются источником проблем.

Полы Марджия обладают до сих пор непревзойденным превосходным качеством, которое приходится весьма кстати в пищевой промышленности. Кроме того, эти полы, по сравнению с другими альтернативами в этой области, можно получить по привлекательной цене. Инвестиции в пол Марджия сэкономят будущие расходы на ремонт, который для других полов на фабриках с экстремальными условиями использования становится неизбежен. Не смотря на то, что некоторые из наших полов были положены уже более 20 лет назад, в фирму «Ройс Флорен» до сих пор не поступило ни одной серьёзной жалобы. Если вы хотите узнать больше о полах Марджия, то вы можете запросить наш CD с 20-минутным видео. На этом CD можно посмотреть технологию устройства полов Марджия, а затем увидеть эти полы в использовании, и вид этих полов через 7 лет работы на них. Заинтересованным лицам такой CD высылается бесплатно.

Преимущества полов Margia / Марджия

Полы Марджия соответствуют всем требованиям нормативов HACCP, EU и USDA

Полы Марджия устраиваются без швов, с плитусами и желобами.

Полы Марджия остаются противоскользящими даже после интенсивного использования.

Полы Марджия противостоят воздействию крови и жирных кислот, им никак не вредят обычные для мясных боен моющие средства.

Полы Марджия при обычном использовании не трескаются и не разламываются.

Срок службы пола Марджия рассчитывается на 30 лет

Техническая информация

Покрывающий слой

Покрывающий слой со специально отсортированным гранитом сильно спрессовывается и обезвоживается, для получения неабсорбирующего слоя, который в состоянии противостоят воздействию жирных кислот и крови. Такой гранит гарантирует долгий срок службы и противоскользящие качества полов. Этот слой покрытия повсюду имеет среднюю толщину около 15 мм.



Нижний слой

Нижний слой — это бетон специального состава. Возможные сливные колодцы и желоба могут встраиваться в этот слой. Минимальная толщина нижнего слоя составляет около 35 мм.

Технические подробности

Конструктивное основание должно быть шершавой, армированной несущей конструкцией, положенной поверх фундаментных стен или балок; возможно — с чётко обозначенными отделами. Такое разделение на отделы предотвращает появление трещин. Стенки должны быть установлены на конструктивном основании в том случае, когда должен быть положен бесшовный плитус. Обычно конструктивное основание заливают с уклоном, как минимум, в 1 %; существует также возможность создать уклон в самом полу Марджия.

- Общая толщина пола с покрывающим слоем обычно составляет 5 см.
- Трубы, короба и провода должны быть утоплены в конструктивном основании, чтобы гарантировать покрытие сверху как минимум 7 см толщиной; они должны находиться под арматурной сеткой конструктивного основания, чтобы она принимала на себя растяжение или сжатие в материале.
- Непосредственно над всеми архитектурными деформационными швами в полу Марджия должны быть установлены съёмные маяки.



Прочая информация

Наряду с гранитными полами из бетона МАРДЖИЯ «Ройс Флорен» предлагает также наливные полы Кородюр, Марджия Стоун, Рио Флоу, цементные системы с полиуретан — смолой Юкрит, а также Гранитех, используемый при реставрации пола. По вашей просьбе мы вышлем вам всю документацию о них. Также вы можете получить описания тестов STABU, образцы и видео CD (для Кородюр, Марджия и Юкрит).

